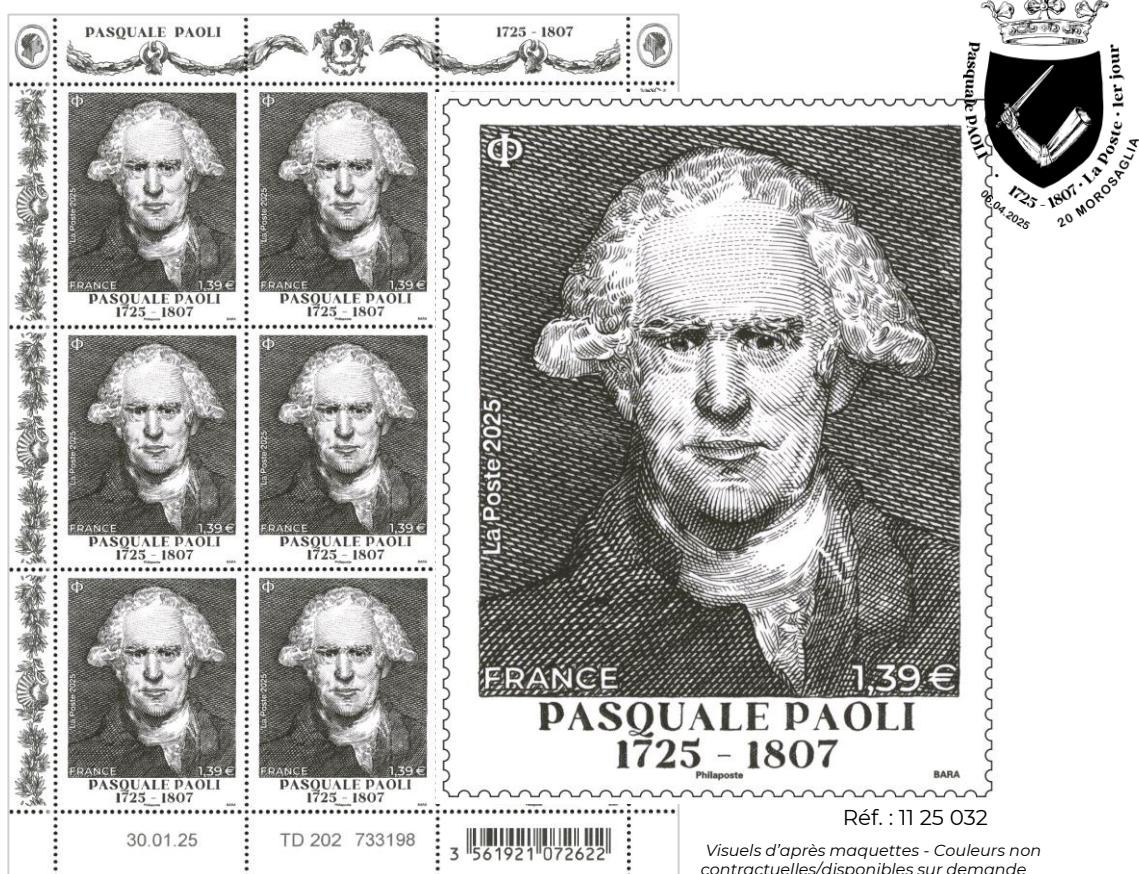


PASQUALE PAOLI 1725 - 1807

Le 7 avril 2025, La Poste émet un timbre à l'effigie de Pasquale Paoli à l'occasion du tricentenaire de sa naissance.



Le timbre est une reprise du portrait peint par Sir Thomas Lawrence pour lequel Pasquale Paoli a posé de son vivant. Ce peintre fut le portraitiste le plus important de la Régence anglaise et du règne de Georges IV.

Sur les contours de la feuille on peut voir la tête de Maure adopté en 1755 sur les drapeaux par Pascal Paoli comme emblème de la Corse.

Portrait...

Homme des Lumières, Pasquale Paoli a marqué de son empreinte l'histoire de la Corse, de la France et de l'Europe du XVIII^e siècle. Fils du général Ghjacintu Paoli, Pasquale est très tôt initié à la politique. À 14 ans, il suit son père en exil à Naples, où il acquiert une solide formation intellectuelle sous l'influence de l'*illuminismo*.

En 1755, il revient sur l'île et est nommé *Capo Generale della Nazione* lors de la *consulta* de Casabianca. Il construit un État Corse moderne, fondé sur la constitution de 1755.

Son influence et son esprit réformateur attirent l'attention des intellectuels de l'époque, et l'île devient un laboratoire politique du siècle des Lumières. Mais sa lutte pour l'indépendance se heurte aux puissances extérieures. En 1769, après la bataille de Ponte Novu, Paoli s'exile en Angleterre.

Reconnu comme un héros par la Révolution française, il revient en Corse en 1790 et est élu président du conseil général. Les relations avec le nouveau gouvernement français se détériorant, Paoli est mis en accusation par la Convention. En 1794, la création du Royaume anglo-corse est actée. La Corse dispose de ses propres institutions et reconnaît pour roi le roi d'Angleterre. Écarté du pouvoir, Paoli est à nouveau forcé à l'exil en Angleterre, où il passera ses dernières années, respecté et honoré comme un héros de la liberté. En 1796, les Anglais quittent définitivement la Corse, laissant place à la France.

Pasquale Paoli reste dans les mémoires comme *U Babbu di a Patria*¹ un homme d'État visionnaire, dont les idées de liberté et d'indépendance continuent d'inspirer les générations.

¹ Le Père de la Patrie.

© La Poste – Musée Pascal Paoli – Collectivité Corse - Tous droits réservés

Les infos techniques

Création et gravure : Pierre BARA

Impression : taille-douce

Format du timbre : 40.85 x 52 mm

Présentation : 9 timbres à la feuille

Tirage : 610 200 exemplaires

Valeur faciale : 1,39 € Lettre Verte

Conception graphique timbre à date : Création Pierre Bara d'après "Armoirie de la famille Paoli", M. Demartini, 1989 (c) Collectivité de Corse – Musée Maison natale de Pascal Paoli.

Mentions obligatoires : Création et gravure Pierre Bara d'après "portrait de Pascal Paoli", Sir Thomas Lawrence (1769-1830), Huile sur toile, Londres 1797 (c) Collectivité de Corse – Musée Maison natale de Pascal Paoli.

Les infos pratiques

Le timbre sera vendu en avant-première le dimanche 6 avril à :

▪ **MOROSAGLIA (MERUSAGLIA) (20)**

Musée Pascal Paoli, de 10h30 à 17h00, 16 D71, 20218 MOROSGLIA.

À partir du 7 avril 2025, il sera vendu dans de nombreux bureaux de poste, par abonnement ou par correspondance à Philaposte Service Clients Commercial Z.I Avenue Benoît Frachon, BP 10106 Boulazac, 24051 PÉRIGUEUX CEDEX 09, par téléphone au 05 53 03 19 26 et par mail sav-phila.philaposte@laposte.fr au Musée

de La Poste, 34 boulevard de Vaugirard, 75015 Paris sur réservation auprès de votre buraliste et sur le site Internet www.laposte.fr

À partir du 8 avril 2025, il sera vendu à la boutique « Le Carré d'Encre », 13bis rue des Mathurins, 75009 PARIS, avec un rattrapage de l'oblitération jusqu'à 17h le mardi 8 avril.

Retrouvez ces informations et leur actualisation sur : www.lecarradencre.fr, le site de référence de l'actualité philatélique.

Contacts Presse Philaposte



Maryline GUILLET

Chargée de communication
éditoriale et presse
maryline.guilet@laposte.fr
Tél. 06 32 77 39 65

Ségolène CODELUCK

Directrice de la communication
et des relations institutionnelles
segolene.godeluck@laposte.fr
Tél. 06 50 10 93 63

À propos de Philaposte

Premier imprimeur de marques d'affranchissement en Europe, Philaposte a acquis, par son savoir-faire et sa politique d'investissements, une expertise sur les imprimés de sécurité depuis plus de 30 ans. Au sein du groupe La Poste, Philaposte conçoit, imprime et diffuse également les timbres du programme philatélique de France.

Chiffres clefs :

- Une imprimerie à Boulazac (Dordogne) et deux points de vente à Paris et à Boulazac
- Plus d'1 milliard de marques d'affranchissement dont 500 millions de timbres issus des carnets de timbres de correspondance ou du programme philatélique.
- 200 millions de timbres sont réalisés pour de nombreux acteurs postaux.
- Plus de 300 millions d'imprimés de sécurité : chèques, fiches d'état civil, passeports, traçabilité, ...
- 1 service clients et des canaux de ventes variés en France comme à l'étranger (Carré d'Encre, Abonnements, Catalogue, bureaux de poste, facteurs, boutique laposte.fr, buraliste.
- Après le déploiement des vitrines philatéliques dans 5 600 bureaux de poste en 2023, un nouveau concept de bureaux de poste est testé depuis le début de cette année. L'expérience est menée dans 8 bureaux répartis sur le territoire national : Paris Ecole Militaire, Paris Louvre, Dijon Grangier, Rouen Jeanne d'Arc, Poitiers Hôtel de ville, Saint-Germain-en Laye, Cognac et Beaune. Ils proposent une palette d'offres complémentaires, tels que livres des timbres, documents philatéliques, souvenirs et collectors également proposés des produits ludo-éducatifs (puzzles timbrés ...) et de nombreux objets postaux du Musée de La Poste (sacoques, boîtes aux lettres, porte-clé...).

Des timbres pour tous les usages

La Charte de la philatélie, signée en 2009 et revue en 2018 par La Poste et ses partenaires, propose **six familles de timbres** :

Le timbre d'usage courant : la Marianne



Traditionnellement représenté par la Marianne, le timbre d'usage courant est choisi par le président de la République à chaque nouveau mandat.

Timbres du programme philatélique



Hommage de la Nation à des personnalités, souvenir des grands événements, célébration du patrimoine naturel, architectural, culturel... ces timbres constituent le cœur de la philatélie.

Timbres de correspondance



Pour faciliter les échanges et promouvoir l'écrit auprès du grand public, La Poste met en vente des carnets de beaux timbres autocollants.

Les Collectors de timbres



Sur tous les thèmes, toutes les régions, tous les événements : ces créations de beaux timbres donnent de la visibilité aux événements. Les timbres sont regroupés sur un feuillet comportant une illustration du sujet.

Timbres spéciaux à tirage limité



Produits spéciaux destinés aux collectionneurs : réédition de timbres marquants, déclinaisons nouvelles de certains timbres, entiers postaux, timbres NFT...

Timbres personnalisés



Ces timbres sur-mesure permettent aux particuliers, aux associations, aux entreprises de créer leur propre timbre avec le choix du visuel, du tirage et de la diffusion.